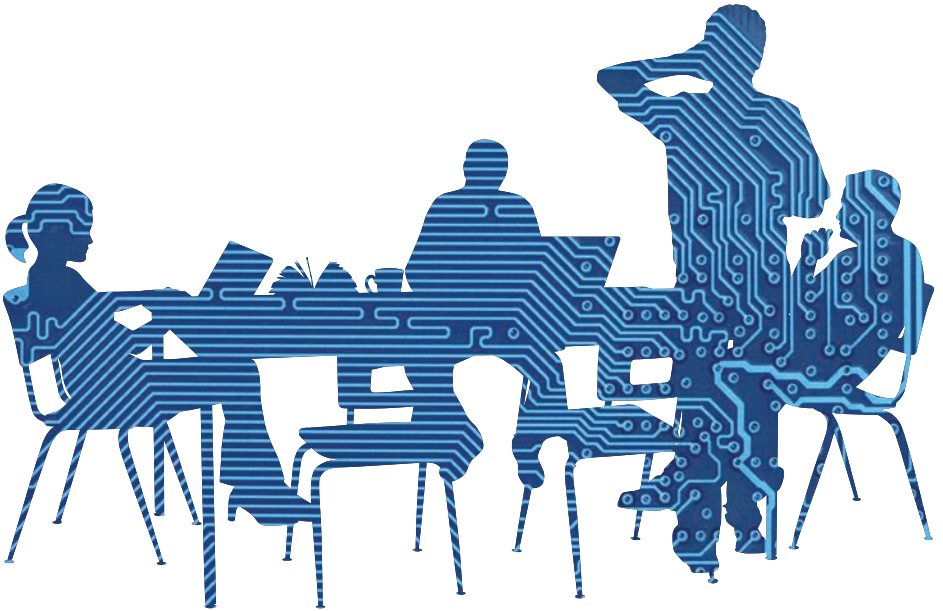


دليل مستخدم مجلات SAGE على الإنترنت

مجلات SAGE على الإنترنت (SJO) يتم الآن دعم منصة التشغيل المحدثة لموقع SAGE والخاصة بتسليم المجلات من خلال الإنترنت بواسطة تكنولوجيا H2O من HighWire Press. **جديد!** البحث في وعرض أكثر من ٥٦٠ مجلة حسب فرع المعرفة، وتتضمن مجلات خاصة بالأعمال والعلوم الإنسانية والعلوم الاجتماعية والعلوم والتكنولوجيا والطب. ابدأ الآن وتعرف على الجديد في هذا الموقع.



خصائص الموقع

توفر الصفحة الرئيسية للموقع (الشكل رقم ١) والتي تم إعادة تصميمها خيارات موجهة من أجل تحسين التنقل داخل الموقع لجميع المستخدمين والتي تتضمن قسم الأخبار والإعلانات والذي يعرض تحديثات المجلات الجديدة ومعلومات عن المنتجات وإعلانات خاصة من SAGE.

جديد! المعلومات والخدمات للفئات التالية:

- أمناء المكتبات
- المستخدمون الأفراد
- المؤلفون
- الجمعيات وأعضاؤها

أدواتي

- تنبيهات البريد الإلكتروني
- الاستشهادات المحددة
- الاستشهادات وعمليات البحث المحفوظة
- مجلاتي المفضلة

البحث

- البحث السريع
- البحث المتقدم
- تاريخ البحث
- جديد!** البحث بواسطة فرع المعرفة

استعراض

- استعراض حسب العنوان
- جديد!** استعراض حسب فرع المعرفة



الشكل رقم ١

استعراض

استعراض المجلات حسب العنوان

يمكنك توسيع أو طي قوائم المجلات المرتبة أبجدياً عن طريق النقر على زري "+" أو "-" الموجودين بجوار كل حرف أبجدي. يمكنك أيضاً النقر على حرف من قائمة الحروف الأبجدية الأفقية للانتقال السريع إلى قائمة المجلات التي تبدأ بهذا الحرف.

جديد! استعراض المجلات حسب فرع المعرفة

(الشكل رقم ٢)

استعراض المجلات حسب أربعة موضوعات رئيسية (العلوم الاجتماعية والإنسانية، والعلوم الصحية، والحياة والعلوم الحيوية الطبية، وعلوم المواد والهندسة) وفروع المعرفة المتعلقة بها. يمكنك توسيع أو طي مناطق الموضوعات لإظهار قوائم إضافية لفروع المعرفة الموجودة في كل مجموعة عن طريق النقر على زري "+" أو "-". سوف تظهر قوائم المجلات مرتبة حسب فرع المعرفة التي تنتمي إليه.

استعراض داخل: يتيح لك خيارا "استعراض المجلات حسب العنوان"، و"استعراض المجلات حسب فرع المعرفة" تحديد نطاق استعراضك للمجلات على "مجلاتي المفضلة" أو "مجلات SAGE المتاحة لي".

من خلال أي خيار من الخيارين السابقين، بمجرد عثورك على المجلة التي ترغب فيها، انقر على عنوانها ليتم نفاك إلى صفحتها الرئيسية حيث يمكنك تسجيل اسمك من أجل الحصول على تنبيهات البريد الإلكتروني وعرض معلومات عن المجلة والوصول لمقالات "النشر أولاً على الإنترنت" وقوائم المحتويات والقيام بعمليات البحث على مستوى المجلات.



الشكل رقم ٢

البحث

البحث السريع

يمكن تنفيذ عمليات البحث السريع في النصوص الكاملة للمقالات عن طريق إدخال الكلمات الأساسية أو معلومات عن المؤلف في حقل البحث في كل المقالات. يمكن القيام بعمليات البحث السريع أيضاً في كل موقع خاص بمجلة ما.

البحث المتقدم

تستخدم عمليات البحث المتقدم أسلوب مميز لنظام البحث المنطقي. يتيح لك أداة البحث الحائزة على الجوائز تكوين استعلام متعدد المصطلحات مع تحديد العلاقات المنطقية بينها باستخدام العوامل المنطقية AND وOR وNOT. يتم معاملة المصطلحات المتعددة المكتوبة في مربع بحث واحد كما لو كانت جملة مطابقة. يمكن تقييد استخدام كل صف مصطلحات ليقتصر البحث في مناطق معينة من المحتويات (على سبيل المثال، العنوان أو الملخص أو النص الكامل أو المراجع).

البحث خلال: استخدم هذه الخاصية لتضييق نطاق نتائج البحث عن طريق تحديد

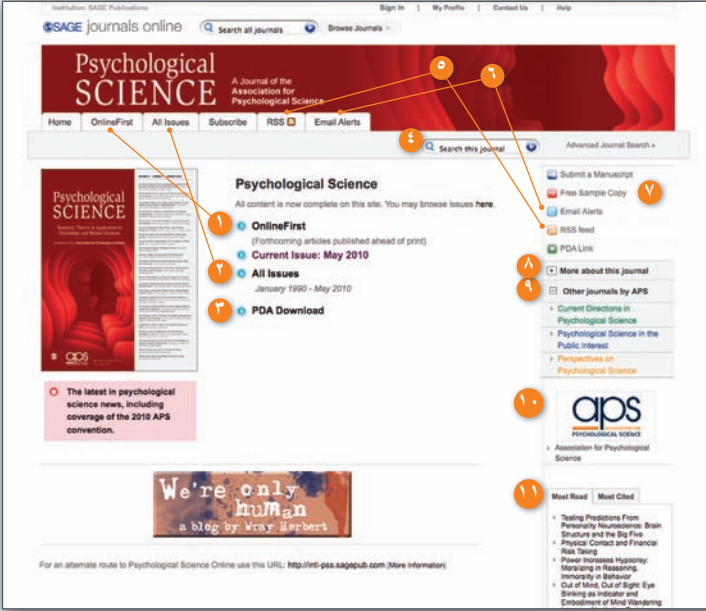
- مجلات SAGE المتاحة لي أو كل محتويات SAGE أو مجلاتي المفضلة

- **جديد!** الاختيار من قائمة تشمل فروع المعرفة

خصائص الصفحة الرئيسية للمجلة

- روابط إلى المنشورات المماثلة في هذا المجال (في حالة توافرها) — تعرض روابط لمجلات مماثلة في هذا المجال (٩)
- روابط إلى مواقع الويب المماثلة في هذا المجال (في حالة توافرها) — توفر معلومات عن مجتمعنا وشركاء العمل الخاص بنا (١٠)
- روابط إلى أرشيف المؤتمرات وحزم الدورات التدريبية ومجموعات البيانات وشروط الصوت والفيديو المصاحبة لها (في حالة توافرها) — توفير المحتويات الإضافية التي لا تظهر في النسخة المطبوعة للمجلة
- الأكثر قراءة وأكثر مقالات تم الاستشهاد بها — أفضل ٥٠ مقالة في كل فئة، يتم تحديثها شهرياً (١١)
- **جديداً** اختيار المحررين (في حالة توافرها) — عرض مجموعات المقالات التي ينقيها محرر المجلة بعناية
- **جديداً** تصميم مكون من ثلاثة أعمدة — يسهل عملية الوصول إلى الخصائص المختلفة دون تشتيت الانتباه عن المحتوى الفعلي للصفحات

- الصفحات الرئيسية للمجلات (الشكل رقم ٣) على مجلات SAGE على الإنترنت والتي تشمل العديد من الخصائص الفريدة المتنوعة مثل
- النشر أولاً على الإنترنت — المقالات الحديثة التي يتم نشرها على الإنترنت قبل طباعتها (متوفرة في معظم المجلات) (١)
- كل الأعداد — الأعداد الحالية والحديثة والقديمة مع العديد من الملفات الموجودة في الأرشيف والتي تصل إلى المجلد الأول، العدد الأول (٢)
- تنزيل خاص بأجهزة المساعدة الشخصية (في حالة توافرها) — يتيح لك تصفح قوائم المحتويات والملخصات على جهاز المساعدة الشخصي المتوافق مع Palm (٣)
- خيارات البحث السريع على مستوى المجلة (٤)
- تنبيهات البريد الإلكتروني — قم بتسجيل اسمك لتتمكن من الحصول على وإدارة تنبيهات عن قوائم المحتويات والمقالات التي تُنشر أولاً على الإنترنت وعمليات البحث (٥)
- موجزات RSS — متاحة للعدد الحالي والأعداد الحديثة وأكثر المقالات من حيث عدد مرات قرائتها وأكثر المقالات التي تم الاستشهاد بها (٦)
- عينة مجانية من الأعداد (٧)
- المزيد من المعلومات عن هذه المجلة — توفر مزيد من المعلومات المفصلة والتي تتضمن روابط لقوائم لوحة التحرير، وعمليات تقديم النسخ المكتوبة بخط اليد، ومعلومات عمل الملخصات والفهارس (٨)



الشكل رقم ٣

خصائص قوائم المحتويات

على مستوى قوائم المحتويات (الشكل رقم ٤)، يمكنك الاستفادة من الخصائص التالية

- **جديداً** معاينة الملخص — مدخلات متاحة يتم عرضها عن طريق تحريك الماوس فوق قوائم المحتويات كما توفر نتائج البحث إمكانية معاينة الملخصات في نوافذ منبثقة وذلك دون الحاجة لترك الصفحة الحالية (١٢)
- بحث في الأعداد — استخدم البحث السريع على مستوى الأعداد للعثور على المقالات الموجودة في العدد الذي يحتوي على هذه الكلمات الأساسية (١٣)



الشكل رقم ٤

بدء الاستخدام

انتقل إلى صفحة مجلات SAGE على الإنترنت الرئيسية على العنوان <http://online.sagepub.com> وانقر على رابط تسجيل الدخول من أجل إنشاء حسابك وملف التعريف الخاص بك. يمكنك كذلك إنشاء حسابك من علامة تبويب أدواتي والنقر على خيار تنبيهات البريد الإلكتروني. تستغرق عملية التسجيل دقيقة واحدة فقط وتسمح لك بإنشاء تنبيهات مجانية خاصة بك تحتوي على قوائم المحتويات والكلمات الأساسية وأسماء المؤلفين. مجلاتي المفضلة هي قوائم خاصة بإمكانات البحث الموجهة والتي تتيح الوصول إلى مصطلحات البحث السابقة والاستشهادات التي تم حفظها (راجع الاستشهادات المحفوظة وعمليات البحث المحفوظة).

تاريخ البحث

أثناء كل جلسة من جلسات عمالك الحالية على مجلات SAGE على الإنترنت، يتم تسجيل مصطلحات البحث الخاصة بك من خلال خاصية تاريخ البحث. بالنسبة لكل مصطلح من مصطلحات البحث التي تستخدمها أثناء جلسة العمل، يمكنك تحريرها أو إضافتها إلى عمليات البحث المحفوظة (راجع أدواتي)، أو حذفها، أو تشغيل عملية البحث، أو حفظ المصطلح كتنبية. إذا كان لديك أكثر من مصطلح واحد للبحث أثناء إحدى جلسات العمل، يمكنك كذلك الجمع بين أكثر من مصطلح بحث باستخدام العوامل المنطقية "AND" أو "OR" لإنشاء مصطلح بحث مركب جديد.

أدواتي

تسمح صفحة أدواتي (الشكل رقم ٧) للمستخدمين المبتدئين بإنشاء حساباتهم الفردية وإدارة ملفات تعريفهم والإعدادات الخاصة بهم من خلال خصائص تنبيهات البريد الإلكتروني، الاستشهادات المحفوظة، عمليات البحث المحفوظة، مجلاتي المفضلة، وإدارة حسابي.

تنبيهات البريد الإلكتروني (٢٦)

قم بتسجيل اسمك لتتلقى واحد أو أكثر من التنبيهات التالية

- تلقي قوائم المحتويات والتي يتم إرسالها بالبريد الإلكتروني عند نشر المطبوعة على الإنترنت
- الإصدارات الجديدة
- مقالات "النشر أولاً على الإنترنت"
- نتائج البحث المخصصة
- الاستشهادات الخاصة بمقالات محددة
- إعلانات خاصة

مجوزات RSS متاحة أيضاً ويمكن الوصول إليها من الصفحة الرئيسية لكل مجلة.

الاستشهادات المحددة (٢٧)

أثناء كل جلسة من جلسات عمالك الحالية على مجلات SAGE على الإنترنت، أية مقالات تختارها وتضيفها إلى الاستشهادات المحددة سيتم متابعتها من خلال هذه الخاصية. من هنا، يمكنك القيام بتحرير الاستشهادات الخاصة بك من خلال عرض ملائن للطباعة أو حفظها على جهاز الكمبيوتر أو إرسالها بالبريد الإلكتروني إلى نفسك وإلى آخرين أو تصديرها/تنزيلها إلى برنامج إدارة الاستشهادات الخاص بك. يمكنك أيضاً إضافتها إلى مجلد الاستشهادات المحفوظة الخاص بك، ويتطلب ذلك تسجيل اسمك (راجع بدء الاستخدام).

الاستشهادات المحفوظة (٢٨)

يمكنك إدارة قائمة الاستشهادات المحفوظة الخاصة بك على الإنترنت أثناء عرض المقالات. سوف تكون الاستشهادات المحفوظة متاحة أثناء زيارتك التالية لموقع مجلات SAGE على الإنترنت عن طريق تسجيل الدخول إلى حساب أدواتي الخاص بك.

عمليات البحث المحفوظة (٢٨)

تستطيع إدارة قائمة عمليات البحث المحفوظة الخاصة بك على الإنترنت عن طريق علامة تبويب تاريخ البحث. سوف تكون عمليات البحث المحفوظة متاحة أثناء زيارتك التالية لموقع مجلات SAGE على الإنترنت عن طريق تسجيل الدخول إلى حساب My Tools (أدواتي) الخاص بك.

مجلاتي المفضلة (٢٩)

تتيح لك إدارة مجلاتك المفضلة من أجل التحكم بسهولة في استعراض والبحث في مجلات SAGE على الإنترنت.

إدارة حسابي (٣٠)

يمكنك إدارة حسابك للقيام بما يلي

- تغيير عنوان بريدك الإلكتروني
- تحرير خيارات الاتصال بك
- تغيير بيانات الاتصال بك
- تغيير كلمة المرور الخاصة بك
- ضبط خيارات تنبيهات البريد الإلكتروني الخاصة بك



المنتجات الإلكترونية من SAGE

- مجلات SAGE على الإنترنت يستضيف جميع محتويات مجلات SAGE، والتي تشمل المنتجات الإلكترونية والحزم التالية
- اشتراك SAGE الرئيسي – الوصول الإلكتروني لأكثر من ٥٧٠ مجلة من مجلات SAGE بالإضافة إلى أرشيف بالملفات السابقة يعود تاريخه إلى عام ١٩٩٩
- حزمة SAGE للملفات السابقة – تأجير أو شراء الوصول الإلكتروني لأكثر من ٤١٠ مجلة علاوة على الملفات السابقة للمجلد الأول، العدد الأول
- مجموعات SAGE للموضوعات – الوصول الإلكتروني لأكثر من ٣٩٥ مجلة عن طريق حزم مخصصة لفرع ما من فروع المعرفة والتي تشمل أكثر المجلات انتشاراً والتي يتم مراجعتها بواسطة متخصصين وذلك في مجالات دراسات الاتصالات، والتعليم، ودراسات التنظيم والإدارة، وعلوم المواد والهندسة، والتمريض والصحة العامة، والعلوم السياسية، وعلم النفس، وعلم الاجتماع، والدراسات المدنية والتخطيط
- حزم SAGE للعلوم والتكنولوجيا والطب – الوصول الإلكتروني لأكثر من ١٩٢ مجلة في المجالات العلمية والتقنية والطبية بالإضافة إلى الملفات السابقة التي تعود لعام ١٩٩٩ وذلك من خلال الحزم الثلاث التالية
- الطب الإكلينيكي: ٩٦ مجلة
- العلوم الصحية: ١٥٦ مجلة
- العلوم والتكنولوجيا والطب: ١٩٢ مجلة
- حزمة SAGE للدراسات الإنسانية وعلم الاجتماع – الوصول الإلكتروني لأكثر من ٤١٠ مجلة متخصصة في مجالات الدراسات الإنسانية والعلوم الاجتماعية بالإضافة إلى الملفات القديمة حتى عام ١٩٩٩
- يرجى زيارة www.sagepub.com/librarians لمعرفة المزيد من المعلومات عن منتجاتنا الإلكترونية وأسعارها وخيارات الاشتراك.

خصائص ملائمة لأمناء المكتبات

- اشتراك HighWire المعروف علاوة على أدوات الإدارة الخاصة بالمحتويات التي تم أو لم يتم الاشتراك فيها
- تقارير استخدام متوافقة COUNTER3
- إحصائيات سهلة وملائمة للمستخدم مع إمكانية عرضها بتنسيق HTML أو تنزيلها كملف يتم الفصل بين محتوياته بعلامات التوبيخ
- خيارات لعرض مقالة مع دفع أجر وذلك في حالة مجلات SAGE التي لم يتم الاشتراك بها
- وصول دائم إلى محتويات سنوات الاشتراك
- متوافق مع OpenURL
- خيارات لاشتراكات المؤسسات والجمعيات في عناوين مجلات فردية، وتشمل هذه الخيارات "اشتراك مختلط" (قراءة على الإنترنت والطباعة)، وقراءة على الإنترنت فقط، والطباعة فقط، وفي النهاية تأجير أو شراء الملفات السابقة
- فرص لوضع شعارات المؤسسات والجمعيات على واجهة الاستخدام
- خصائص جديدة ومطورة لتقديم المساعدة
- التعامل مع عمليات البحث عن عناوين سابقة باستخدام الأرقام الدولية الموحدة
- الربط بين تصحيح خطأ مطبعي وبين المقالة الأصلية وذلك على مستوى المقالات

إدارة الحساب

- تشمل على المساعدة والخدمات المتاحة للمشارك ومن بينها روابط من أجل
- تنشيط اشتراك المؤسسة أو الجمعية الخاصة بك
- تحرير معلومات حسابك
- تحديث عناوين IP الخاصة بك
- تحديث أسماء المستخدم العامة الخاصة بك
- الاشتراكات التي تقوم بإدارتها
- تقارير الاستخدام
- نموذج التعليقات
- الأسئلة المتداولة وإجاباتها عن اشتراكات المؤسسات والجمعيات
- كيفية عرض وتغيير معلومات اشتراكك
- ماذا تفعل إذا نسيت رقم العميل الخاص بك
- كيفية تغيير اسم المستخدم الخاص بك كمسؤول عن حساب و/أو كلمة المرور
- ماذا تفعل إذا نسيت اسم المستخدم الخاص بك كمسؤول عن حساب و/أو كلمة المرور



الفنان بجائزة الامتياز في مجال النشر
المهني التعليمي: أفضل منصة تشغل

SAGE journals online
<http://online.sagepub.com>

أرسل لنا ملاحظتك عن الجيل الجديد من SJO.

في أمريكا الشمالية والوسطى وأمريكا الجنوبية ومنطقة الكاريبي: onlinesupportus@sagepub.com
في المملكة المتحدة وأوروبا والشرق الأوسط وأفريقيا: onlinesupport@sagepub.co.uk

SAGE Publications,
Asia-Pacific Pte. Ltd.
33 Pekin Street #02-01
Far East Square
Singapore 048763
الهاتف: +٦٥-٦٢٢٠١٨٠٠
الفاكس: +٦٥-٦٤٣٨١٠٠٨
البريد الإلكتروني:
rosalia.garcia@sagepub.co.uk
الموقع على الويب:
www.sagepublications.com

SAGE Publications India, Pvt Ltd.
B-1/1-1, Mohan Co-operative
Industrial Area
Mathura Road, Post Bag 7
New Delhi 110 044 India
الهاتف: +٩١-١١-٥٠٣ ٩٢٢٢
الفاكس: +٩١-١١-٤٠٣ ٩٢٢٤
البريد الإلكتروني:
sunanda.ghosh@sagepub.in
الموقع على الويب:
www.sagepub.in

SAGE Publications, Ltd.
1 Oliver's Yard
55 City Road
London EC1Y 1SP, UK
الهاتف: +٤٤ (٠)٢٠ ٧٣٢٤ ٨٥٠٠
الفاكس: +٤٤ (٠)٢٠ ٧٣٢٤ ٨٦٠٠
البريد الإلكتروني:
subscriptions@sagepub.co.uk
الموقع على الويب:
www.sagepub.co.uk

SAGE Publications, Inc.
2455 Teller Road
Thousand Oaks
California 91320 USA
الهاتف: +٨٠٥-٤٩٩-٩٧٧٤
الفاكس: +٨٠٥-٤٩٩-٠٨٧١
البريد الإلكتروني:
journals@sagepub.com
الموقع على الويب:
www.sagepub.com